

## Coffee Corner

Le Coffee Corner est l'appareil multifonction par excellence pour la restauration collective. Il réunit 4 applications performantes en un seul appareil :

- 1) Raccordement de n'importe quelle machine à café et paiement par badge ou EFT
- 2) Raccordement d'un réfrigérateur ou d'un distributeur automatique
- 3) Nano Market : produits conçus en libre-service
- 4) Recharger votre carte d'employé avec des cartes de crédit et de débit



Les différentes applications peuvent être utilisées - vous ne payez que ce que vous utilisez effectivement (pay per use). Le Coffee Corner est un concept unique pour le New-Vending.

Avec un seul appareil, tant de fonctions

comme jamais auparavant. L'appareil est l'unité de commande centrale pour trois points de vente complètement différents dans le corner.

Vous augmentez ainsi votre chiffre d'affaires en élargissant considérablement votre gamme de produits.

En plus du café, il est possible de proposer des produits adaptés qui peuvent être pris dans le réfrigérateur ou sur des étagères mises à disposition.

### Différents POS - un terminal de paiement central

Tous les produits peuvent être payés facilement sans argent liquide. Pour cela, plusieurs possibilités s'offrent à vous et s'intègrent parfaitement dans l'environnement existant.

#### Machine à café :

Vous choisissez le café à la machine à café Table Top et vous payez cashless. Il n'est donc pas nécessaire d'installer un système de paiement séparé. Les interfaces MDB et CCI peuvent être intégrées.

#### Réfrigérateur :

Vous choisissez le produit souhaité sur l'écran tactile du Coffee Corner. Une fois le paiement effectué, le réfrigérateur se déverrouille et vous retirez le produit.

#### En libre-service :

Un certain nombre d'articles en libre accès, comme des fruits ou des snacks, peuvent être achetés en libre-service. Choisissez le produit souhaité sur l'écran tactile du Coffee Corner et payez également sans argent liquide.



## Méthodes de paiement

Le Coffee Corner prend en charge différentes méthodes de paiement qui s'intègrent parfaitement dans les solutions existantes

- Puce existante : utilisez le mode de paiement déjà existant. La technologie du lecteur existant peut être facilement intégrée dans l'appareil.
- Badge d'employé existant : le badge d'accès et de pointage peut également être utilisé pour le paiement. Pour cela, soit un porte-monnaie est encodé sur la puce, soit une procédure de débit en ligne avec serveur central est appliquée.
- Cartes de débit et de crédit TEF : utilisation des cartes les plus courantes ainsi que d'Apple Pay, Google Pay, etc.
- Solution de crédit en boucle fermée : le badge existant est utilisé pour identifier l'employé, de sorte que le paiement est effectué via la fiche de paie.
- Mobile closed loop : le système est préparé pour le paiement par téléphone portable.

Coordonnées de commande :

N° d'art : CC.10.120.00

Désignation : Coffee Corner RFID EFT  
Coffee Corner Legic/ Mifare/Mobile  
avec terminal Paytec

CC.10.110.00

Coffee Corner RFID EFT  
Coffee Corner Legic/ Mifare/Mobile  
sans terminal Paytec



**HUG-WITSCHI AG**  
ELECTRONIC ENGINEERING

Auriedstrasse 10 - CH-3178 Bösingen  
phone +41 (0) 31 740 44 44 - fax +41 (0) 31 740 44 45  
info@hugwi.ch - [www.payment-technology.com](http://www.payment-technology.com)

Bien entendu, nous fournissons également de nouvelles cartes clés RFID ou des transpondeurs virtuels sur le téléphone mobile pour vos souhaits individuels de boucle fermée.

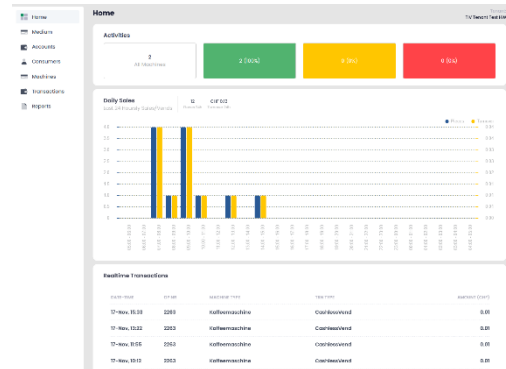
## Avantages

Le Coffee Corner est l'appareil d'entrée du Micro Market et ouvre ainsi la porte à la distribution automatique et au commerce de détail intégrés auprès de vos clients.

Grâce à la technologie DIVA2 bien connue, le système est très facile à maîtriser et complète parfaitement le vending traditionnel. Le Coffee Corner n'est pas un corps étranger dans la technologie des distributeurs automatiques, il n'est donc pas nécessaire d'être un spécialiste pour faire fonctionner le système.

Grâce au contrôleur DIVA2 intégré, les solutions de facturation existantes sont prises en charge et les connexions aux caisses via le réseau sont possibles. Une connexion à la solution cloud interne TIV est encore plus simple, car aucune installation locale n'est nécessaire. TIV offre des rapports complets et un contrôle parfait de votre application de paiement.

Grâce à la télémaintenance intégrée, l'appareil est surveillé et les mises à jour du logiciel ou les modifications de la configuration peuvent être effectuées sans se rendre sur place.



- Modèle d'entrée de gamme pour les micromarchés dans le segment de prix inférieur et moyen
- Complément idéal des distributeurs automatiques existants
- Prise en charge du système de paiement en boucle fermée existant ainsi que des terminaux EFT courants sur le marché
- Utilisation intuitive via une tablette tactile couleur 7"
- Guide de l'utilisateur multilingue (DE, FR, EN, IT, ESP)
- Interfaces de données et de facturation polyvalentes. S'intègre parfaitement dans les installations équipées de DIVA (mise en réseau, facturation).
- Télémétrie via LAN et GSM (LTE) : mises à jour SW, facturation et entretien
- Meilleur rapport qualité/prix de sa catégorie

## Revaloriser la puce

- Chargement de supports de données de tous les systèmes de paiement via des cartes de crédit et de débit avec la même fonctionnalité que le Compact Loader EFT
- Valorisation alternative via Webload /App (TIV)

## Décompte

L'appareil prend en charge les formats de décompte des sommes (EVADTS) et des transactions individuelles.

- Édition des totaux de facturation (EVADTS) sur NFC, IrDA ou réseau
- Transmission automatique des données de facturation via le serveur cloud
  - e-mail avec annexe pdf
  - directement dans le logiciel de facturation Vending existant (Vendidata, Digisoft, etc.)

**DIVA Abrechnung OP-Nummer 2260**  
Projekt spezifischer Text aus Konfiguration

Automat. Bar-System, Bargeldlos, VMI1-9906, MDB Notenleser, RFID-Stack, Software Hardware, 7.040.07, DIVA2 Base 3.00

Abrechnungsnummer 3 von 18.01.2017 bis 18.01.2017

BARGELDLEISTUNG		UMSÄTZE ZAHLUNGSSYSTEME		GESAMTUMSÄTZE (SRT INIT)	
Kassensaldo	0,00	Umsatz Bar		Gesamtumsatz Automaten	
Tuberatand		Umsatz Bargeldlos		Gesamtumsatz Debitssystem	
Notenstand	40,00	Umsatz Autodrive	40,00	Gesamtumsatz Aufbuden	100,00
Ausw. FV/Verstärker		Umsatz Subventionen		Gesamtumsatz Subventionen	
Sond. Wertkarten		Umsatz Spende		Gesamtumsatz Bonus	
		Umsatz Pfändungsgabe		Total verkaufte Einheiten	
		Umsatz Token			

NOTENBERICHT			
Nr.	Notenwert	Anzahl	Summe
0	5,00	4	20,00
2	10,00	2	20,00
5	50,00	0	0,00
Summe			40,00
DIVA Summe			40,00

Fig. 1: Exemple de facturation par mail

- Connexion à TIV (Totally Integrated Vending) Cloud Backoffice pour un reporting flexible
- Connexion en ligne et hors ligne à des systèmes de back-office tiers via Spider (en ligne/hors ligne)

Coordonnées de commande :

Référence:CC.10.220.01

Désignation : Coffee Corner MDB EFT  
Coffee Corner MDB avec  
TerminalTerminal

CC.10.210.01

Coffee Corner MDB EFT  
Coffee Corner MDB sans



**HUG-WITSCHI AG**  
ELECTRONIC ENGINEERING

Auriedstrasse 10 - CH-3178 Bödingen  
phone +41 (0) 31 740 44 44 - fax +41 (0) 31 740 44 45  
info@hugwi.ch - [www.payment-technology.com](http://www.payment-technology.com)

# Chargeur compact

take off to a new horizon

## Terminal EFT

Paytec UPT1000 Contact+Contactless et PIN on Glass (CH : Maestro, toutes les cartes de crédit, Postfinance, Lunch Check), Ingenico self line, CCV inSync, Feig, Nayax ONYX, WiPay (MDB+)

En cas de mise en réseau par LAN, renseignez-vous sur les ports qui doivent être disponibles (en fonction du terminal et des cartes).

## Télémaintenance

- Connexion au réseau via LAN ou GSM (routeur intégré en standard)
- Accès à distance pour le diagnostic des erreurs ou l'adaptation des paramètres
- SpiderCloudServices : Système de télémétrie pour
  - facturation EVADTS, transactions en temps réel,
  - mise à jour du micrologiciel pour le système DIVA, RFID OS, Display UX
  - journal des erreurs et des transactions

## Données techniques

Matériel :	tôle d'acier de 1 mm
Poids :	env.8 kg
Porte, serrure :	Fermeture simple
couleur :	Anthracite
Alimentation électrique :	Via la machine à café (MDB, CCI)
Terminal de cartes de crédit :	CH : Paytec UPT1000, Ingenico self Autres pays : terminal installé par le distributeur
Contrôleur :	LeX2i ou DIVA2 Base
routeur :	Teltonika RU951 : 4xLAN, GSM LTE, Wlan
Réseau WAN :	LAN, GSM 4G, Wlan. Ports : 80, 13000 (Spider Backoffice), EFT : demander au fabricant du terminal
Système de paiement :	- Legic/ Mifare/ Mobile directement intégré - en option : lecteur de carte MDB
Affichage :	Tablette LCD industrielle 7" avec Android 11, 1024x600
Protection contre le vol :	Kensington
Dimensions :	320 x 290 x 200 mm (L x H x P)

## Article

Légende : "sans" = livraison sans cette unité, le client l'installe lui-même

### Matériel informatique (achat) :

Article	Désignation	Complémentaire	Lecteur RFID	Terminal EFT
CC.10.120.00	Coffee Corner RFID EFT	Corner Legic/ Mifare/ Mobile avec EFT Terminal Paytec	Dragon	Paytec
CC.10.210.01	Coffee Corner MDB EFT	Corner MDB sans terminal EFT	MDB	sans
CC.10.220.01	Coffee Corner MDB EFT	Corner MDB avec terminal EFT Paytec	MDB	Paytec
CC.10.110.10	Coffee Corner RFID EFT	Corner Legic/ Mifare/ Mobile sans Terminal EFT	Dragon	sans
CC.10.100.00	Coffee Corner RFID	Corner Legic/ Mifare/ Mobile	Dragon	-
CC.10.004.11	Kit mural	Pour Compact Loader Desk	-	-

Autres combinaisons sur demande

Coordonnées de commande :

Référence:CC.10.220.01

Désignation : Coffee Corner MDB EFT  
Coffee Corner MDB avec  
TerminalTerminal

CC.10.210.01

Coffee Corner MDB EFT  
Coffee Corner MDB sans



**HUG-WITSCHI AG**  
ELECTRONIC ENGINEERING

Auriedstrasse 10 - CH-3178 Bödingen  
phone +41 (0) 31 740 44 44 - fax +41 (0) 31 740 44 45  
info@hugwi.ch - [www.payment-technology.com](http://www.payment-technology.com)

# Chargeur compact

take off to a new horizon



Services (location) :

Article	Désignation	Description
CC.10.080.01	Service Coffee Corner Valoriser	Fonction Chargement du badge via le terminal EFT
CC.10.080.02	Service Coffee Corner Système de paiement	Utilisation du badge et de l'EFT pour payer à la machine à café
CC.10.080.03	Coffee Corner Service Réfrigérateur	Commande de la serrure de porte du réfrigérateur connecté ou distribution de produits par Remote Dispense (MDB)
CC.10.080.04	Service Coffee Corner en libre-service	Vente de produits en libre accès

Facturation trimestrielle à l'avance

## Options

- HW.49.060.01 Maintenance Compact Loader EFT light
- NU.01.070.01 TIV Initialisation du projet
- D2.51.000.01 IR Exe s7.3
- HW.49.080.20 Service Spicls EVADTS mensuel
- HW.49.080.21 Décompte de Spicl par mail (3)
- HW.49.080. 12Service LOGS Pics , frais uniques de mise en service

Coordonnées de commande :

Référence:CC.10.220.01

Désignation : Coffee Corner MDB EFT  
Coffee Corner MDB avec  
TerminalTerminal

CC.10.210.01

Coffee Corner MDB EFT  
Coffee Corner MDB sans



**HUG-WITSCHI AG**  
ELECTRONIC ENGINEERING

Auriedstrasse 10 - CH-3178 Bödingen  
phone +41 (0) 31 740 44 44 - fax +41 (0) 31 740 44 45  
info@hugwi.ch - [www.payment-technology.com](http://www.payment-technology.com)